

正装スタイル

式典の際は正装を着用しましょう。

ネクタイ  
第一ボタンの上に  
結び目がくるように

ジャケットのボタン  
上のひとつだけを留める

ベルト  
茶・黒の一つ穴のもので、  
バックルが華美でないものに限る

リボン  
式典時は  
ネクタイ、リボン  
を着用する

ポケット  
ブレザーのポケットの  
フラップは表に出す

スカート丈  
膝下を規定とする

ソックス  
推奨品または白・黒・紺とする

# 岡崎商業高等学校 制服着こなしガイド

正装スタイル

ネクタイ、リボンは  
着用しなくてもよい

ポロシャツまたは半袖シャツ

～岡崎商業高校の制服ができるまで～



▶ 動画配信中！

# 岡崎商業高等学校の制服は、選べるスタイル。

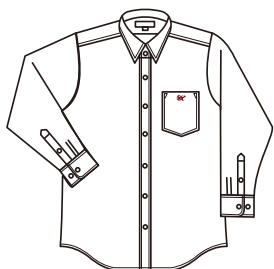
これらの制服を自由に組み合わせることができます。あなたらしいスタイルを是非コーディネートして下さい。

## 制服アイテム一覧

## オプション



ジャケット



長袖シャツ



冬スラックス or 冬スカート  
(両方購入も可)



リボン or ネクタイ  
(両方購入も可)



ニットセーター



ニットベスト



推奨ソックス  
または  
ソックス(白・黒・紺)



半袖シャツ or 半袖ポロシャツ  
(両方購入も可)



夏スラックス or 夏スカート  
(両方購入も可)

※記載のある制服以外の着用は認めない。

## お洗濯の ワンポイント アドバイス

岡崎商業高校の制服(上着・ズボン・スカート・シャツ等)は  
すべて家庭の洗濯機で洗うことができます。

①ポケットの中身を取り出し、ファスナーをしめます。

②全体を軽くブラッシングし、ホコリを落とします。

③大きめの洗濯ネットに入れて洗濯しましょう。

- ・必ず「弱水流」「手洗いコース」「ウールコース」を選んでください。
- ・洗剤は中性洗剤を使用してください。
- ・タオル等、制服以外の物と一緒に洗わないでください。
- ・脱水が終わったら、すぐ取り出して両手で挟むように軽くたたいて形を整えます。

④風通しの良い日陰で吊干しします。

お手入れ方法へのアクセスはこちら

【QRコード】



<洗濯表示マーク>

